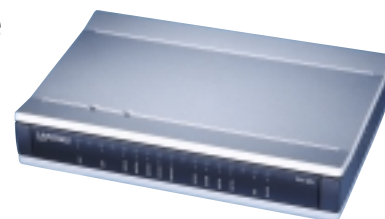


LANCOM™ Rack Mount Option



19"-Einschub für LANCOM-Geräte

- ▶ Vorbereitet für die Aufnahme aller LANCOM-Geräte im neuen Gehäuse
- ▶ Belegt eine HE im 19"-Schrank
- ▶ Einfache Montage
- ▶ Stabiles Metallgehäuse



Die LANCOM™ Firewalls, Router, VPN-Gateways und Access Points fügen sich nahtlos in Ihre vorhandene Netzwerk-Infrastruktur ein. Die LANCOM™ Rack Mount Option bietet eine professionelle Montagemöglichkeit für alle 19"-Schränke. Der stabile Metall-Träger nimmt die Geräte mit neuem LANCOM-Gehäuse auf. In Ihrem Schrank wird lediglich eine Höheneinheit benötigt um das Gerät, Kabel und Netzteil sauber ‚verschwinden‘ zu lassen.

Ideal ist die Rack Mount Option für das zentrale Gateway LANCOM 7011 VPN.

Lieferumfang	Stabiler Metall-Träger zur Aufnahme des LANCOM-Gerätes, Deckenplatte aus Metall 6 Schrauben zur Montage der Deckenplatte, Montageanleitung
Empfohlen für folgende LANCOM-Geräte	LANCOM 821 ADSL/ISDN * LANCOM 1621 ADSL/ISDN * LANCOM 1630 SDSL LANCOM 3050 Wireless LANCOM 7011 VPN
Artikelnummer	LS61501

* bei Überschreitung der maximal zulässigen Umgebungstemperatur von 40°C wird eine aktive Belüftung oder Montage auf Abstand empfohlen

LANCOM ist eine eingetragene Marke. Alle anderen verwendeten Namen und Bezeichnungen können Marken oder eingetragene Marken ihrer jeweiligen Eigentümer sein. Änderungen vorbehalten. Keine Gewähr für technische Ungenauigkeiten und/oder Auslassungen. 110094/0103

www.lancom.de

LANCOM Systems GmbH
Adenauerstr. 20/B2 | 52146 Würselen
Deutschland | E-Mail info@lancom.de

LANCOM
Systems